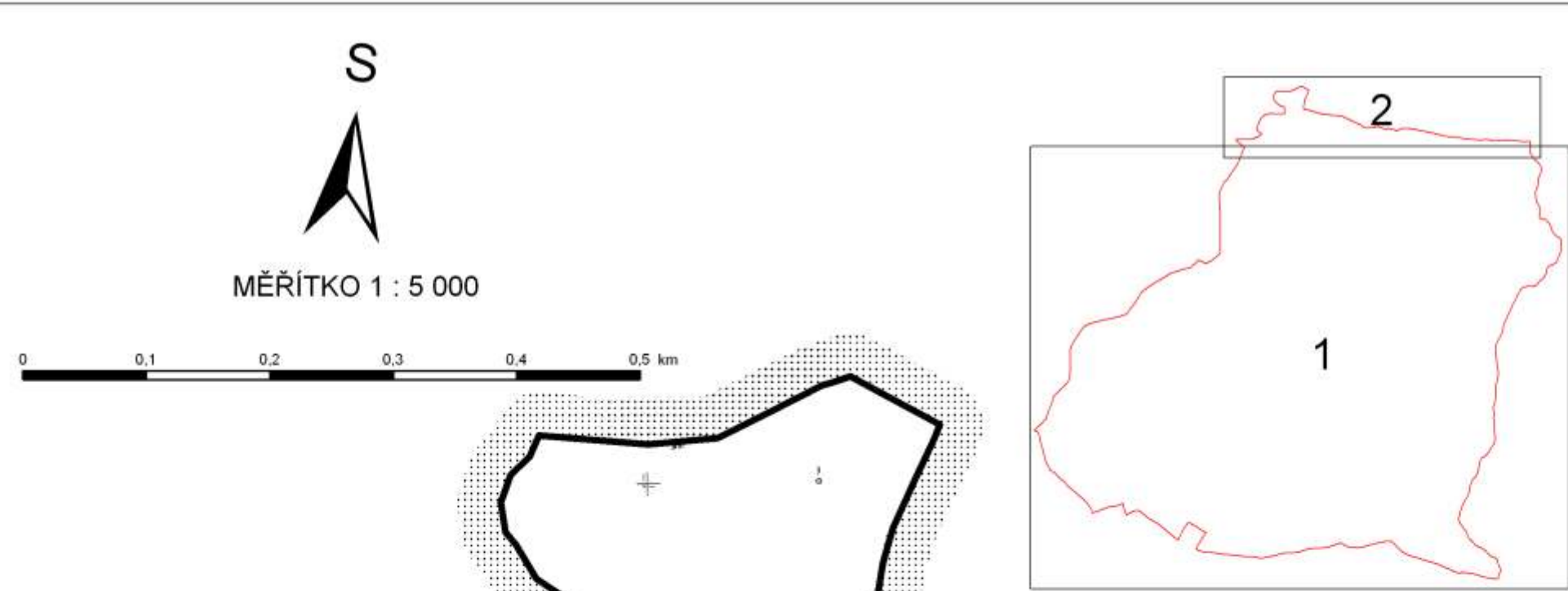
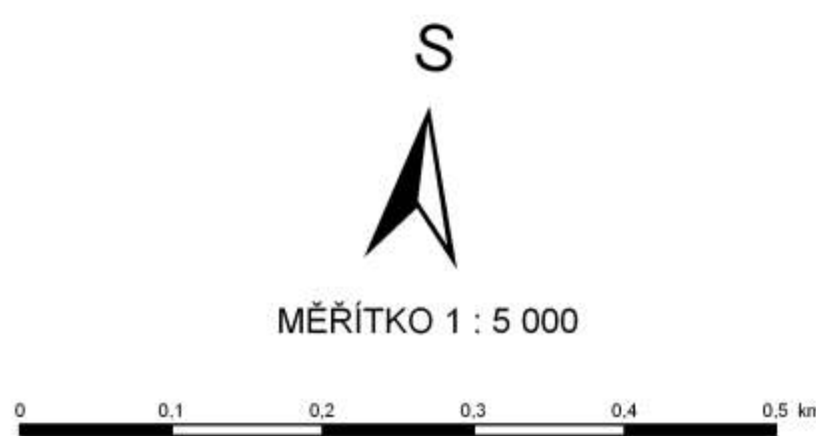
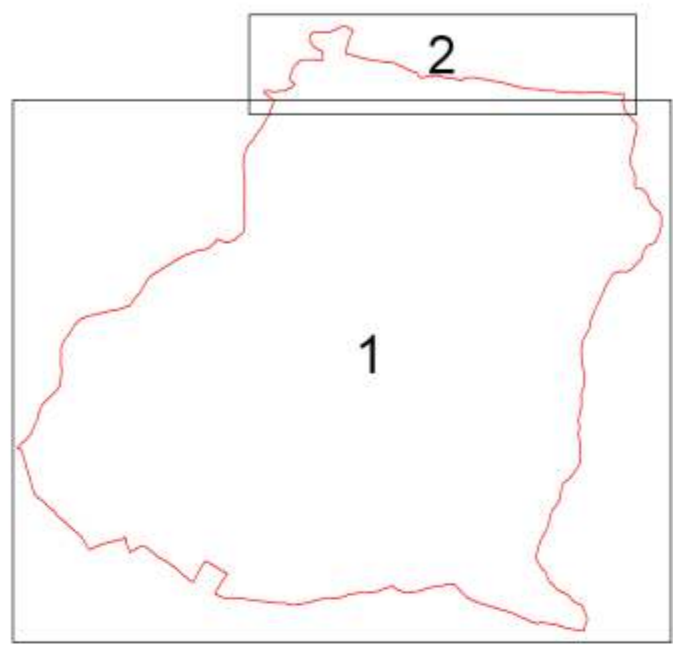


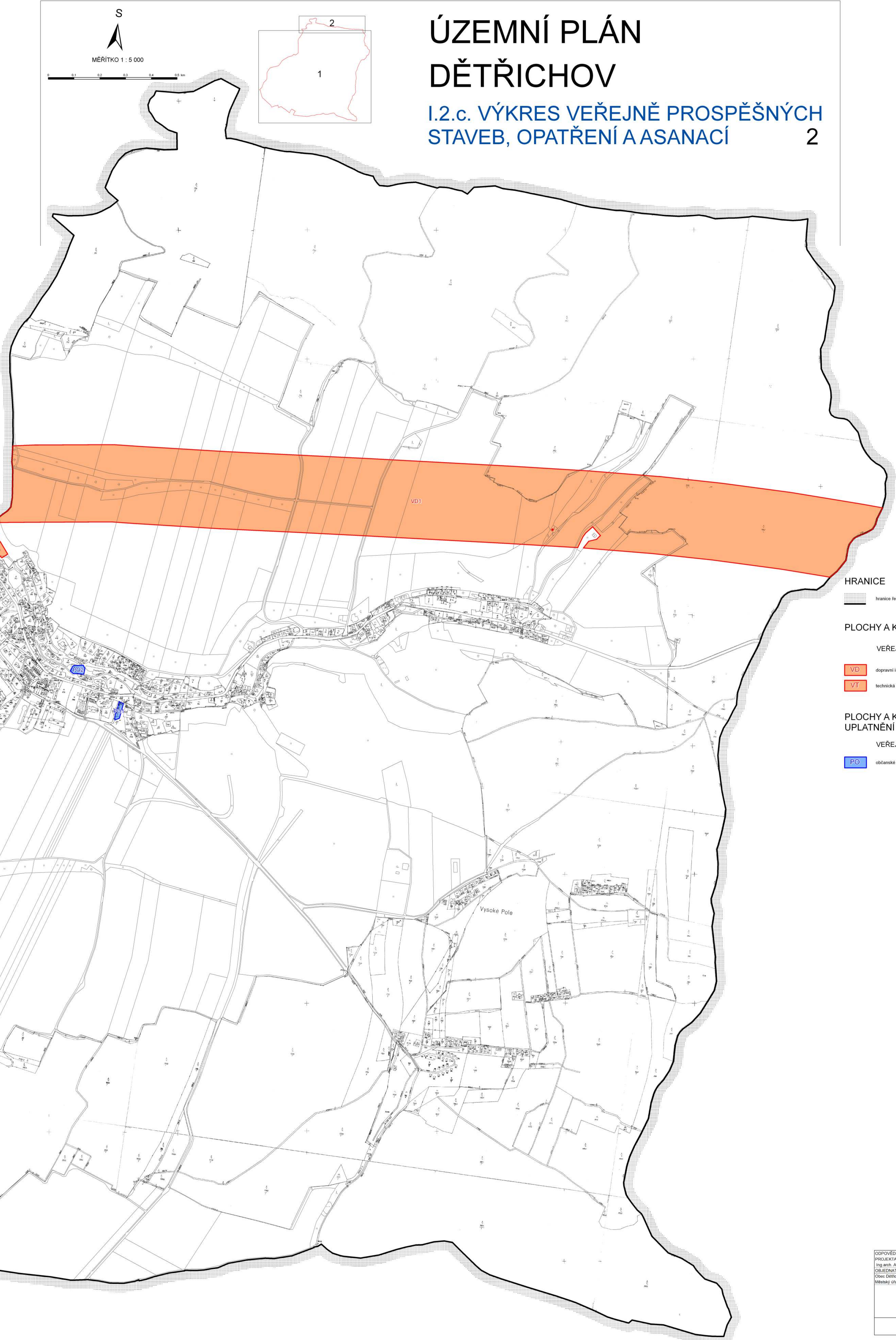
ÚZEMNÍ PLÁN DĚTŘICHOV

I.2.c. VÝKRES VEŘEJNĚ PROSPĚŠNÝCH
STAVEB, OPATŘENÍ A ASANACÍ 1



ÚZEMNÍ PLÁN DĚTŘICHOV

I.2.c. VÝKRES VEŘEJNĚ PROSPĚŠNÝCH
STAVEB, OPATŘENÍ A ASANACÍ 2



HRANICE

hranice řešeného území

PLOCHY A KORIDORY POUZE S MOŽNOSTÍ VYVLASTNĚNÍ

VEŘEJNÉ PROSPĚŠNÉ STAVBY

- VD dopravní infrastruktura – rychlostní komunikace včetně souvisejících staveb a zařízení
- VT technická infrastruktura – inženýrské sítě

PLOCHY A KORIDORY POUZE S MOŽNOSTÍ UPLATNĚNÍ PŘEDKUPNÍHO PRÁVA

VEŘEJNÉ PROSPĚŠNÉ STAVBY

- PO obecní vybavení – veřejná infrastruktura (ochrana obyvatelstva)

OPROJEKTOVÝ ZÁSTUPCE Ing. arch. Alena Koudová OBJEDNATEL/PORUČOVATEL Obec Dětřichov Městský úřad Světlá	PROJEKTANT Ing. arch. Alena Koudová OBJEDNATEL/PORUČOVATEL Obec Dětřichov Městský úřad Světlá	SPOLUPRÁCE OBEC Dětřichov	 SURP40, a.s. 110 00 Praha 1 Opatovská 1626/96 Prospěšné sdělení 500 00 Hradec Králové Třída ČSA 219 Zakázka číslo 03816314
Územní plán Dětřichov			ÚČELOVÝ STUPEŇ UPD
Výkres veřejně prospěšných staveb, opatření a asanací			FORMÁT PROJEKT LH8 DATUM 18.05.13 MĚŘÍTKO 1:5 000 ČÍSLO I.2.c.